



Baromètres modernes et styles

ET LÉON CARREZ

SOCIÉTÉ ANONYME AU CAPITAL DE 1.550.000 FRANCS

CHAMPAGNOLE (JURA)

Hammer 1933.



SUCCURSALE À PARIS :

AGENT DÉPOSITAIRE

R. HIRLEMANN

2, RUE DES FRANCS-BOURGEOIS (3^e)

TÉLÉPHONE : ARCHIVES 91-41



La Vogue de l'Ameublement moderne

Les Agencements intérieurs élégants et confortables

imposent aux Ebénisteries nouvelles de **Baromètres**, des formes variées, de styles différents, adaptés au goût du jour.

Ces Ebénisteries conçues pour s'harmoniser parfaitement avec les ensembles, ont une valeur spéciale due à leur grande valeur décorative.

Leur style élégant et leur création établie avec la collaboration de M. René **HIRLEMANN**, en font des pièces recherchées par la clientèle.

Les photographies réunies dans ce catalogue vous présentent un choix incomparable de **Nouveaux Modèles**, dont la supériorité indiscutable est due à une fabrication parfaite résultant de quarante années d'expérience qui contribue à la grande vogue actuelle de notre Marque.

CATALOGUE SPÉCIAL

■■■■■■■■■■ 1933 ■■■■■■■■■■

Série 408 à 505



Cadre ferreux nickelé
Boîte acier, étain, transparent

BAROMETRE NORMAL COMPENSÉ

Instrument de haute précision



Boîte en 100 % — cadran métal argenté
Boîte en 200 % — cadran émail

Série 401 à 404



Cadre ferreux nickelé
Boîte acier et étain transparent
Boîte en acier, nickel et verre

510



Boîte en 100 % — cadran nickel
Boîte en 200 %

HYGROMETRES



1001 Boîte métal argenté, cadran, 100 %
1004 Boîte nickelé, cadran, 100 %
1024 Boîte acier — cadran émail, 100 %

511



Boîte en 100 % — cadran nickel
Boîte en 200 %

9123 bis

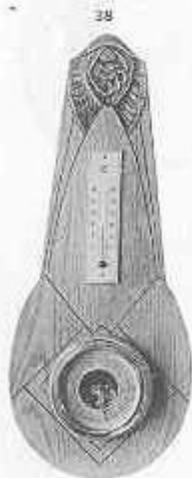


Cadre en 100 % — cadran nickel
Boîte en 200 %

9120 bis 9122 bis



Boîte en 100 % — cadran nickel
Boîte en 200 % — cadran émail
Boîte en 300 %



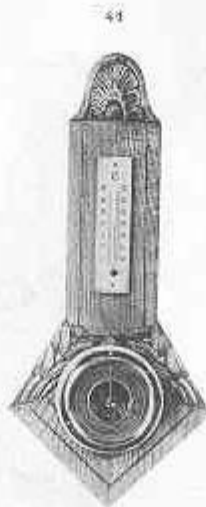
40
Haut 88 — Largeur 19

62



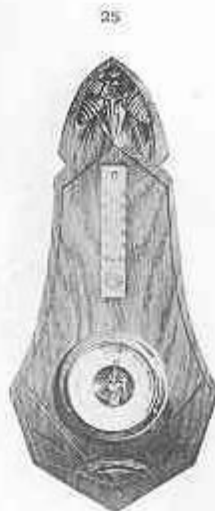
45
Haut 100 — Largeur 14

60



40
Haut 85 — Largeur 12

60



40
Haut 88 — Largeur 12

60



40
Haut 100 — Largeur 14
de face Largeur de côté

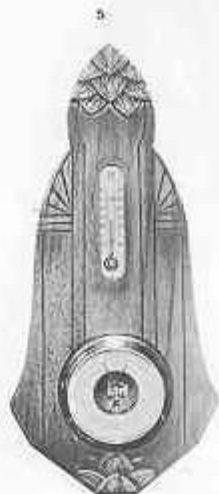
78

Chêne massif ciré patiné
Sculptures prises dans la masse



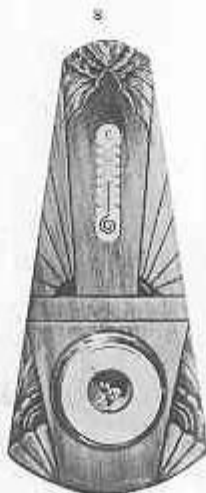
n° 1
long 55 — large 12

60



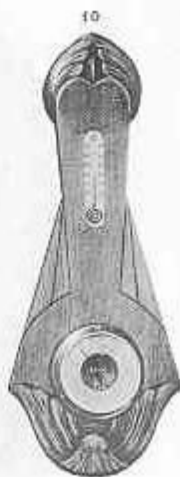
n° 2
long 100 — large 12

33



n° 3
long 85 — large 11

85



n° 10
long 100 — large 12

33



n° 15
long 120 — large 12

60

Chêne ou noyer massif, ciré patiné
sculptures prises dans la masse



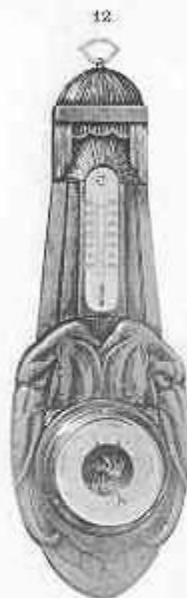
1050
mod. 101 — diam. 18



1145
mod. 102 — diam. 18

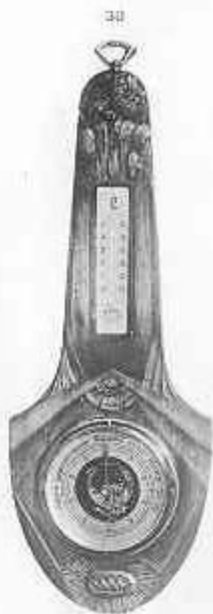


1177
mod. 85 — diam. 18



1211
mod. 82 — diam. 18

Noyer massif, ciré patiné
Sculptures prises dans la masse



134
mod. 30 — Homs II



135
mod. 31 — Homs I



136
mod. 32 — Homs II

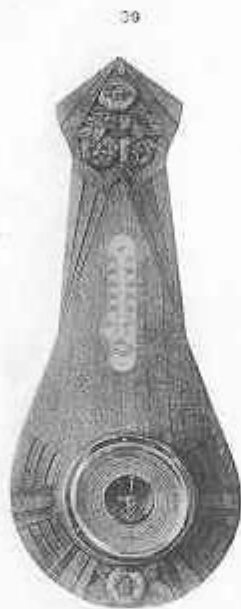


137
mod. 35 — Homs II

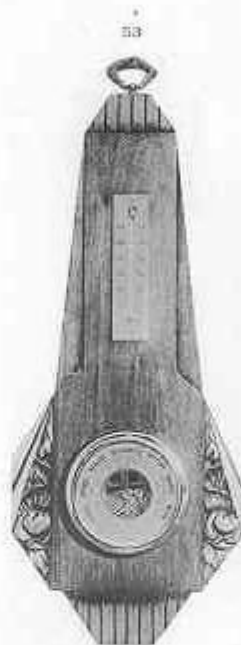
Noyer massif, ciré patiné —
Sculptures prises dans la masse



040
 mod. 100 — diam. 2.
 1/2 — 1/2 — 1/2
 1/2 — 1/2 — 1/2



025
 mod. 100 — diam. 1 1/2
 1/2 — 1/2



030
 mod. 100 — diam. 1 1/2
 1/2 — 1/2



031
 mod. 100 — diam. 1 1/2
 1/2 — 1/2

Noyer massif • Sculptures prises dans
 la masse

27



H. 22

mod. 85 — Form. 10

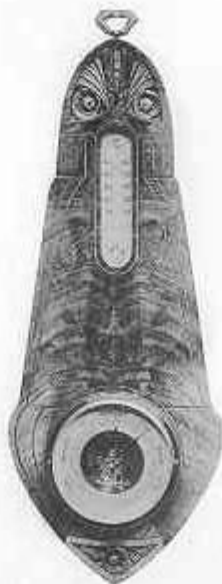
28



H. 28

mod. 123 — Form. 11

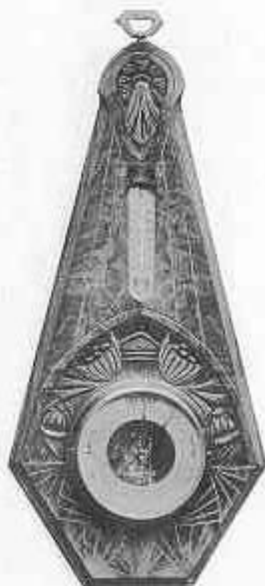
34



H. 20

mod. 143 — Form. 14

30



H. 27

mod. 130 — Form. 13



Noyer massif, plaqué noyer ramageux vernis.
Sculptures prises dans la masse



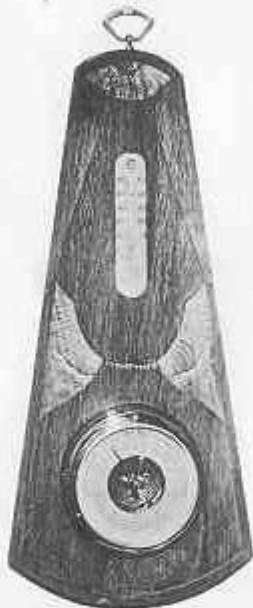
11



030

modèle 11 — Niveau 11
Niveau en bois, plaques d'acier et paraffine
de 110 mm
Sculptures peintes dans le bois

13



031

modèle 13 — Niveau 13
Niveau en bois, plaques pal'acier
de 110 mm, sans
Sculptures dans le bois

14



032

modèle 14 — Niveau 14
Niveau en bois, plaques d'acier
de 110 mm, sans
Sculptures dans le bois

15



033

modèle 15 — Niveau 15
Niveau en bois, plaques d'acier, sans
Sculptures dans le bois



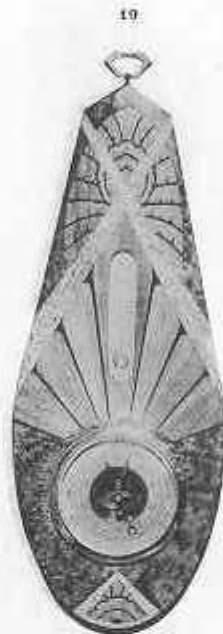
430

№ 100 — 122000 ©
 Карелъ Мазелъ, Инженеръ, Москва,
 Большая Кудринская, № 12



431

№ 100 — 122000 ©
 Карелъ Мазелъ, Инженеръ,
 Москва, Большая Кудринская, № 12



432

№ 100 — 122000 ©
 Карелъ Мазелъ, Инженеръ,
 Москва, Большая Кудринская, № 12



20



433

№ 100 — 122000 ©
 Карелъ Мазелъ, Инженеръ,
 Москва, Большая Кудринская, № 12



21



018

mod. 18 — forme IV
cage mobile, mouvement
carré au 1000, 2000000 heures

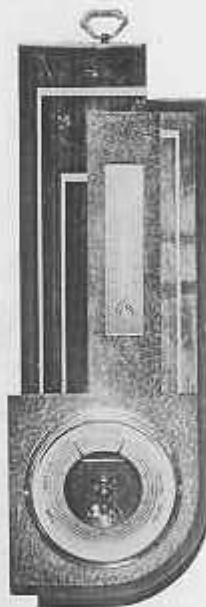
22



019

mod. 18 — forme IV
cage mobile, mouvement
carré, mouvement, action
dual, varié

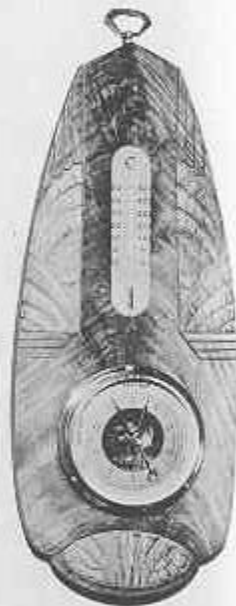
23



020

mod. 18 — forme IV
cage mobile, mouvement
carré d'origine, avec, mouvement
dual, varié, varié

3



021

mod. 18 — forme IV
cage mobile et forme de cage varié
Sous-traité dans la main

Les cages N^{os} 21, 22, 23, peuvent recevoir
un mouvement carré de 100 x 100



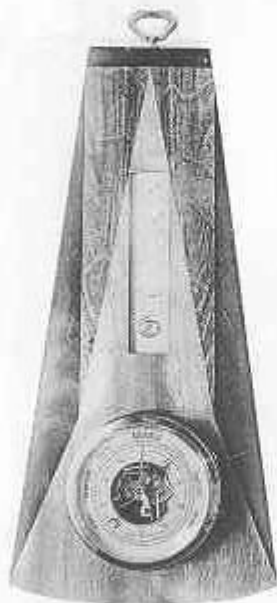
42



42a

Model 100 x 100 — height 10
 square mass, independent square plate
 with scale, only in oak, white

43



43a

Model 115 — height 16
 square mass, independent, 100,00 6000
 with scale, only in oak, white

44



44a

Model 100 x 100 — height 10
 square mass, independent
 with scale, only in oak, white

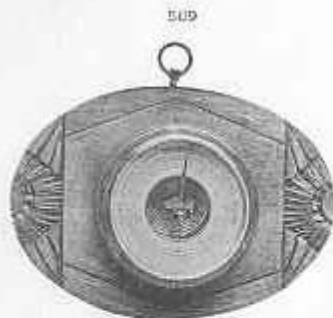
Model 115 — height 16
 square mass, independent

45

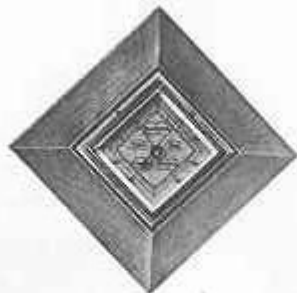


45a

Model 100 x 100 — height 10
 square mass, independent, with
 scale, only in oak, white



0.10 x 0.10
 0000 50
 0.10 x 0.10



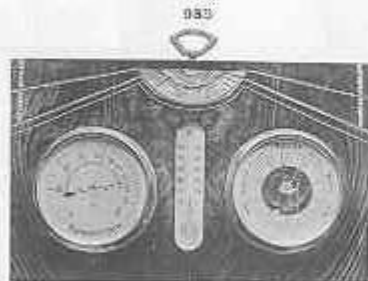
0.10 x 0.10
 0000 10 x 10
 0.10 x 0.10



0.10 x 0.10
 0000 50
 0.10 x 0.10

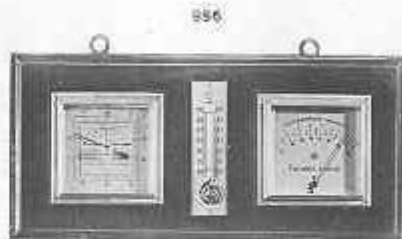


0.10 x 0.10
 0000 100 %
 0.10 x 0.10



0.10 x 0.10
 0000 100 %

Station hydrometeorologique — Grande précision —
 ANÉMOÏDE DE HAUTE PRÉCISION



0.10 x 0.10
 0000 20 x 70

Station météorologique — Grande précision —
 ANÉMOÏDE DE HAUTE PRÉCISION