

BAROMÈTRES DE PRÉCISION

LA PLUS ANCIENNE & PLUS IMPORTANTE FABRIQUE DE BAROMÈTRES DU MONDE ENTIER

Ancienne Maison DESBORDES fondée en 1824.

» » REDIER » en 1830, seul inventeur du Baromètre Enregistreur.

» » VIDIE » en 1855, » » du Baromètre anéroïde.

Réunion des Maisons GUILBERT & C^{ie}, A. CASSE & C^{ie}, L. MAXANT, Succ^{es}

ANCIENS ÉTABLISSEMENTS

L. MAXANT

SOCIÉTÉ À RESPONSABILITÉ LIMITÉE AU CAPITAL DE 700 000 FRANCS

Siège social : 58-40, Rue Belgrand

PARIS (20^e)



Le présent Catalogue destiné exclusivement aux revendeurs, grossistes, opticiens, horlogers, ne contient qu'une partie de nos modèles de tous styles, depuis les plus bas prix jusqu'aux plus riches. Aussi sollicitons-nous de nos clients une visite des qu'ils en auront l'occasion, ils verront toujours des nouveautés dans nos collections.

Conservez cet Album, il vous facilitera les affaires.

Anciens Etablissements L. MAXANT

Société à responsabilité limitée au capital de 700.000 Francs.

R. C. Seine n° 221.439 II

Compte chèques postaux : Paris 294-04

Téléphone : Roquette 23-79

Successeurs des Maisons GUILBERT & C^o, A. CASSE, VIDIE & RÉDIER réunis

38-40, rue Belgrand, PARIS (20^e)

BAROMÈTRES ANÉROÏDES DE PRÉCISION

Les prix de ce tarif s'entendent pour mouvement à ressort canché de première qualité, d'une fabrication très soignée et qui est le fruit d'une expérience de plus de cinquante années. Il est monté avec chaîne Galle très souple, avec support de ressort indépendant et transmission du mouvement par bielle et non par frottement comme dans les baromètres de fabrication étrangère type Simplifié ou Palcat.

Nos baromètres sont montés avec cadran métal à jour argenté ou plein doré. Pour le réglage éventuel à une altitude quelconque, nous remplaçons sur demande le cadran métal par un cadran carte porcelaine à variable mobile sans supplément de prix.

Dans les cadres bon marché notamment, nous pouvons mettre notre mouvement « plateau » de bonne qualité courante avec un rabais de 13 francs sur les prix de ce présent tarif.

L'inscription d'un nom de nos clients sur le cadran, est facturée à prix constant de 1 fr. 25 à 2 fr. 50 suivant l'importance du texte.

Pour les clients désirant un Baromètre à grande course, nous avons étudié spécialement pour ce cas un mouvement de baromètre à double tube Vidie permettant d'obtenir de l'aiguille, de plus grands déplacements. Dans ce modèle, le cadran est divisé en 9 centimètres de mercure au lieu de 12 centimètres comme dans le modèle courant.

Ce type de mouvement peut être monté dans les cadres comportant des cadrans de 80 millimètres, 100 et 120 millimètres et entraîne un supplément de 25 francs.

CONDITIONS DE VENTE

Nous appelons l'attention de nos clients sur le fait que nous ne sommes ni grossistes, ni commissionnaires et que nous ne vendons que les appareils de notre fabrication exclusivement aux recodeurs. En conséquence nous sommes obligés de demander des règlements à très courts délais. Tous nos prix s'entendent par marchandises prises à Paris, paiement net à 30 jours fin de mois de livraison, par chèque postal ou chèque de banque sur références d'usage, ou à bonne réception sans escompte de 2 %.

En cas de retard dans le paiement, nous faisons traite à vue du montant de notre facture majoré des frais de recouvrement.

L'emballage fait dans nos ateliers est facturé à prix constant et n'est jamais repris. Le transport est à la charge du destinataire et s'effectue à ses risques et périls. En cas de perte, manquement ou avarie, toute réclamation devra être faite aux transporteurs, seuls responsables jusqu'à preuve du contraire.

Sauf indications contraires, nous expédions toujours par colis postal ou grande vitesse, en choisissant le mode qui nous paraît le plus favorable.

RECOMMANDATION

Nous prions notre clientèle de bien vouloir spécifier les points suivants lors de leur commande : Genre de cadran désiré ; type du mouvement ; altitude du lieu du destinataire ; mode d'envoi : colis postal, G. V., P. V., en gare ou à domicile, service rapide.

OCTOGONAL



N° 42 et 43
Cadrans 80, 100, 120, 140, 170

UNI



N° 768
Cadrans 50, 80, 100, 120, 140, 170, 200, 250



N° 41
Cadrans 50, 100, 120, 140, 170



N° 856 à 863
BAROMETRE ANEROIDE
Qualité soignée avec glace biseautée

BAROMETRES

Boîte laiton poli ou nickelé



N° 857 D à 863 D
Cadrans Glass transparent, Fond argenté



N° 858
Profil



N° 50
130 × 170, cadran 50



N° 51
200 × 200, cadran 80



N° 54
200 × 200, cadran 120

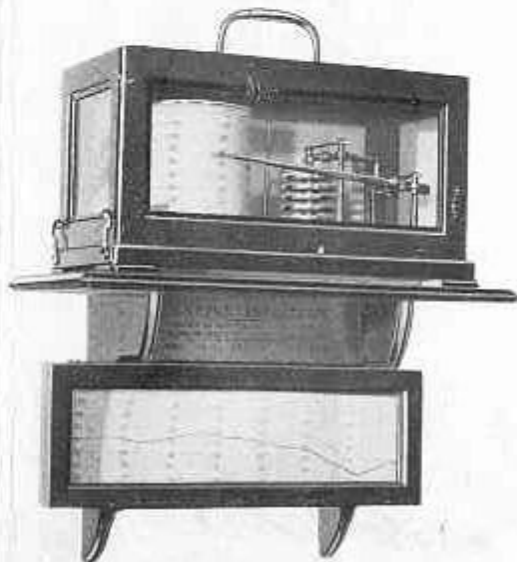


N° 48
230 × 140, cadran 50



N° 39
150 × 250, cadran 80

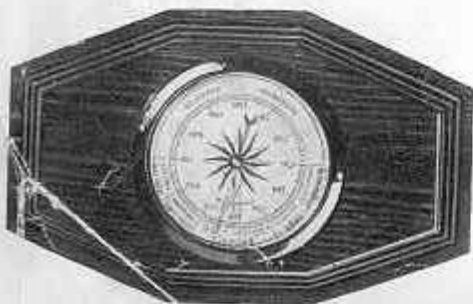
BAROMETRE ENREGISTREUR A CONSOLE
à CADRE MAGASIN
laissant voir le tracé de la semaine précédente



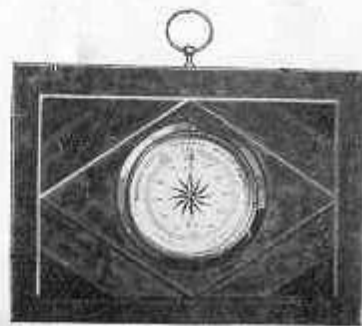
N° 401^{bis}
410 × 370



N° 58
130 × 180, cadran 50



N° 53
200 × 200, cadran 120



N° 52



N° 1.012
340 × 200, cadran 100



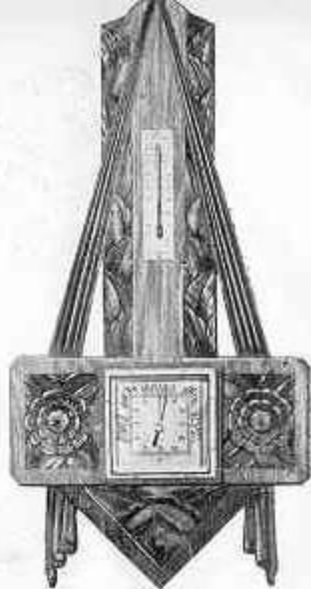
N° 282
305 × 260, cadran 100



N° 1.011
300 × 200, cadran 100



N° 10
20 × 210, cadran 100



N° 1.009
620 × 510, cadran 100



N° 799
Cadre 130 × 130, cadran 100

BARO PENDULE THERMOMETRE



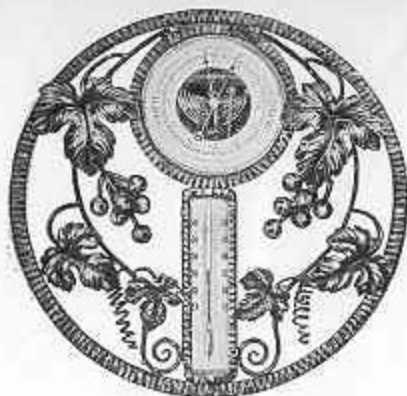
N° 980
320 × 330, cadran 100



N° 790
205 × 140, cadran 100



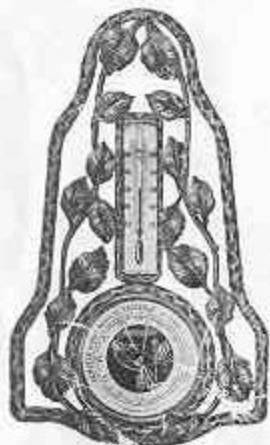
N° 36
310 × 140, cadran 100



N° 38
diamètre total 270, cadran 100



N° 37
310 × 140, cadran 100



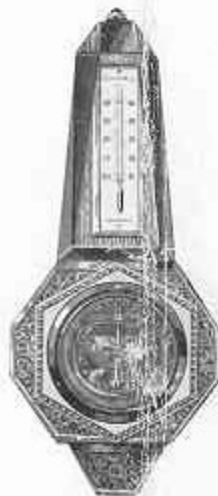
N° 39
350 × 200, cadran 100
For forgé



N° 46
410 × 180, cadran 100



N° 47
340 × 50



N° 45
410 × 180, cadran 100



N° 40
300 × 140, cadran 100
For forgé

BRONZE ARGENTE VIEILLI



№ 24
100 × 200, высота 100



№ 25
170 × 250, высота 100



№ 26
170 × 180, высота 100



№ 29
180 × 200, высота 100



№ 400



№ 400



№ 400



№ 79
240 × 100, высота 180



№ 84
180 × 200, высота 120



№ 25
240 × 220, высота 140



№ 78
180 × 120, высота 100



№ 35
270 × 200, высота 120



№ 20
260 × 240, высота 120



№ 1
200 × 200, высота 140



№ 22
270 × 200, высота 140



N° 700
Cadran 80, 150, 180, 440



N° 22
60, 230, cadran 120



N° 28
67, 230, cadran 120



N° 705
Diamètre

Petit cadran		Grand cadran	
Hauteur	Cadran	Hauteur	Cadran
120	80	150	100
130	100	170	120
150	120	190	140
200	140	250	200
		300	250



N° 704
80, cadran 120



N° 26
100 X 240, cadran de 100
140 X 300 — — 120



N° 705
200, cadran 120



№ 16
120 X 150, высота 100



№ 5
110 X 100, высота 90



№ 6
110 X 120, высота 100



№ 4
100 X 120, высота 100



№ 3
100 X 170, высота 100



№ 18
100 X 210, высота 120



№ 11
100 X 210, высота 120



№ 27
100 X 220, высота 120



№ 1
100 X 220, высота 120



№ 2
120 X 200, высота 100



N° 905
630 X 226, hauteur 123



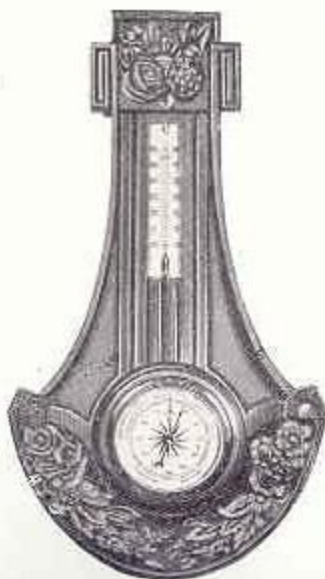
N° 908
1050 X 286, hauteur 140



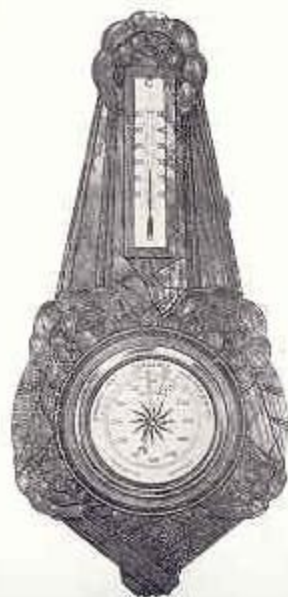
N° 902
630 X 253, hauteur 126



N° 913
520 X 226, hauteur 100



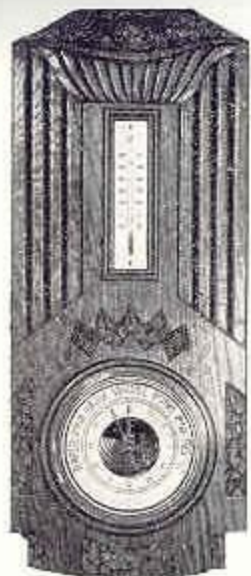
N° 911
620 X 240, hauteur 120



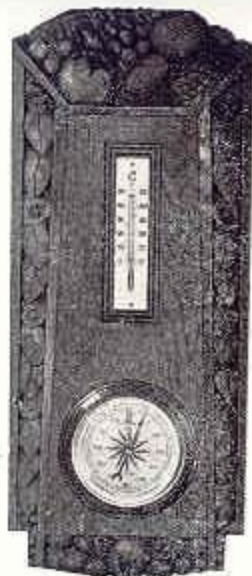
N° 909
600 X 250, hauteur 140



N° 912
520 X 210, hauteur 100



N° 921
200 X 240, cadran 116



N° 916
200 X 240, cadran 120

CADRES en CHENE
Sculpté et patiné



N° 915
160 X 230, cadran 124



N° 918
200 X 220, cadran 116



N° 919
250 X 230, cadran 110



N° 927
250 X 220, cadran 100



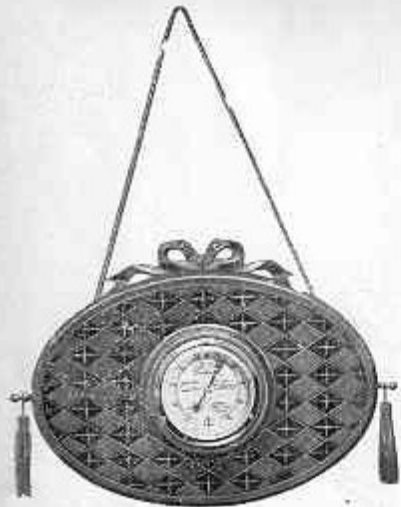
N° 920
220 X 230, cadran 140



N° 914
220 X 290, cadran 120



N° 917
200 X 280, cadran 140



N° 221

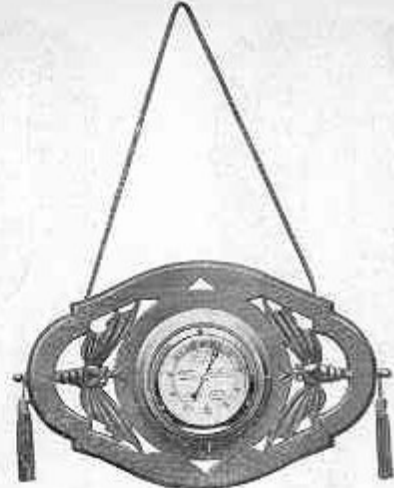
Façon moyen ou ancien
Carrélier et glands dorés,
210 X 230, cadran 80



Chêne patiné

N° 43

220 X 270, cadran 120



N° 250

Chêne naturel, corselette et glands dorés
210 X 235, cadran 80



N° 887

180 X 260, cadran 100



N° 888

BAROMETRE HYGROMETRE
250 X 410, cadran 100



N° 255

Corselette et glands dorés, chêne massif,
240 X 200, cadran 80



N° 886

220 X 225, cadran 100



N° 44

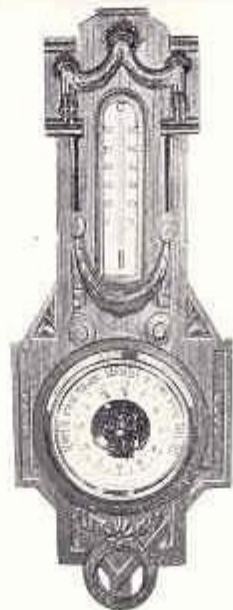
Chêne patiné, corselette et glands dorés
300 X 180, cadran 100



N° 893
1170 X 250, cadran 120



N° 894
620 X 245, cadran 120



N° 910
620 X 220, cadran 110



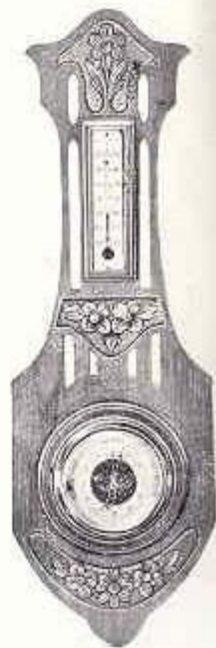
N° 202
700 X 250, cadran 120



N° 201
670 X 240, cadran 120



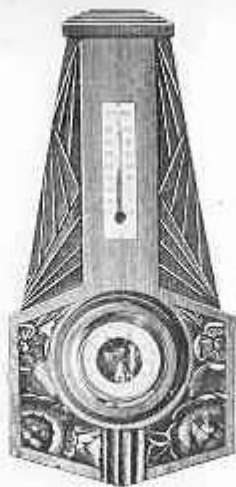
N° 174
700 X 250, cadran 140



N° 284
710 X 230, cadran 120



N° 265
220 × 250, cadran 100



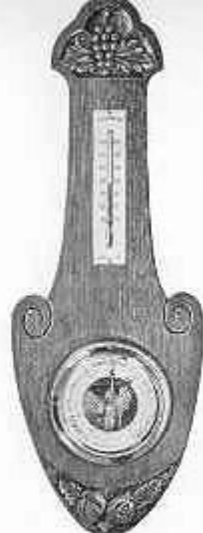
N° 1004
400 × 215, cadran 100



N° 897
310 × 210, cadran 100



N° 828
350 × 230, cadran 100



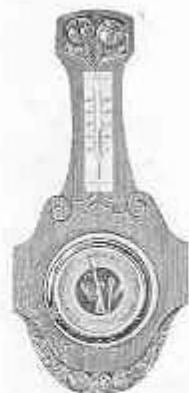
N° 836
330 × 190, cadran 100



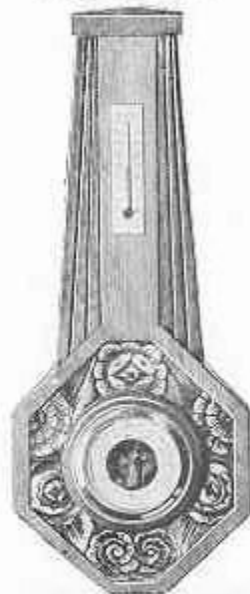
N° 835
310 × 180, cadran 100



N° 881
400 × 200, cadran 80



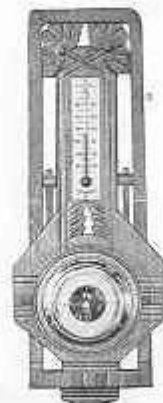
N° 883
420 × 190, cadran 100



N° 1006
600 × 240, cadran 100



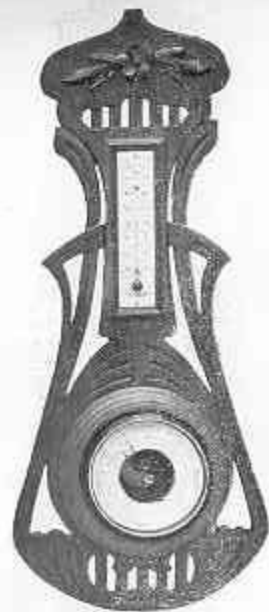
N° 882
420 × 190, cadran 100



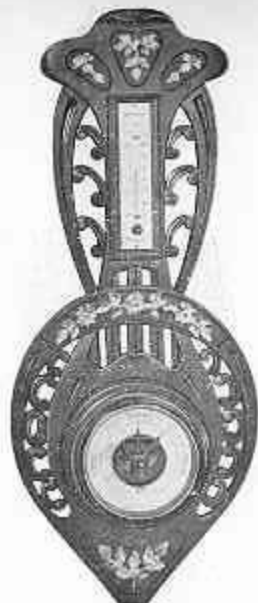
N° 880
440 × 165, cadran 80



N° 925
310 × 180, cadran 100



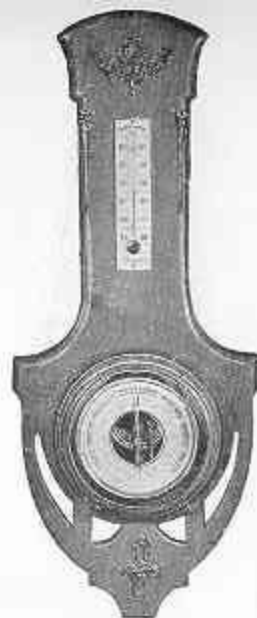
N° 98
610 X 270, cadran 120



N° 101
630 X 260, cadran 120



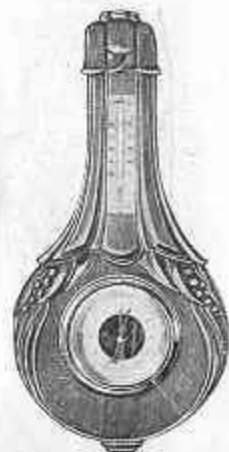
N° 87
810 X 230, cadran 170



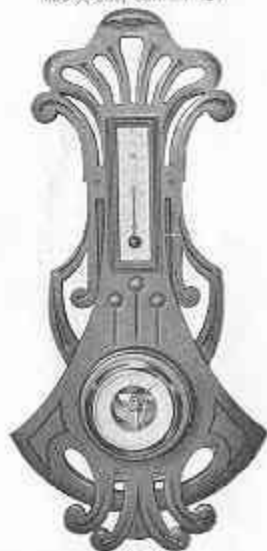
N° 2
330 X 210, cadran 100



N° 99
610 X 260, cadran 130



N° 881
490 X 240, cadran 120



N° 100
350 X 250, cadran 80



N° 231
460 X 290, cadran 80



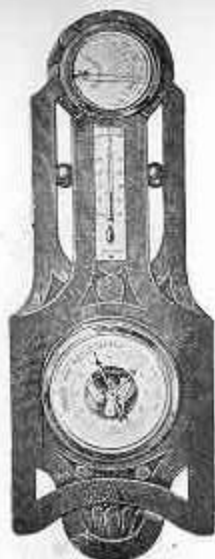
N° 561
480 X 210, cadran 80



N° 901
109 × 183, cadran 100



N° 1007
450 × 223, cadran 80



N° 902
500 × 200, cadran
Baromètre 120 — Hygromètre 100



N° 907
490 × 210, cadran 100



N° 898
520 × 230, cadran 100



N° 1008
513 × 220, cadran 80



N° 904
400 × 210, cadran 100



N° 906
500 × 220, cadran 100



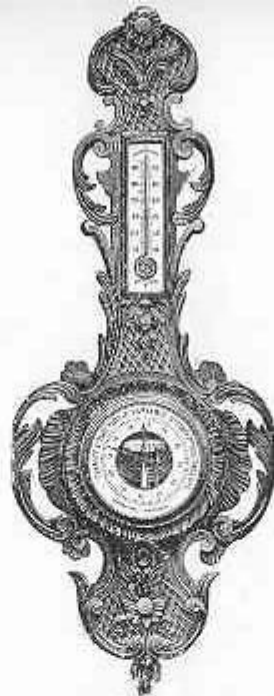
N° 900
450 × 160, cadran 100



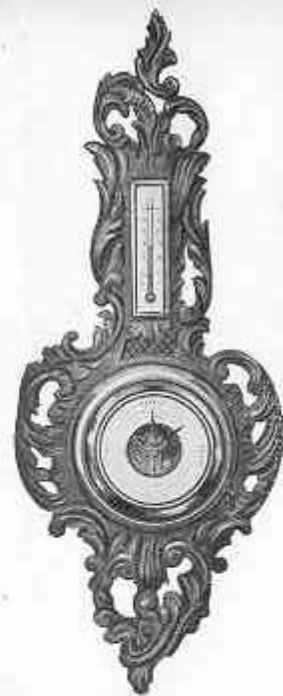
N° 900
450 × 200, cadran 100



N° 783
600 X 210, cadran 120



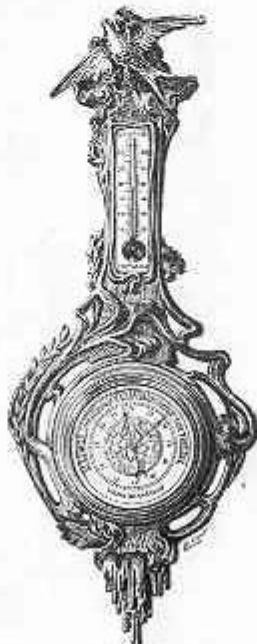
N° 781
550 X 275, cadran 120



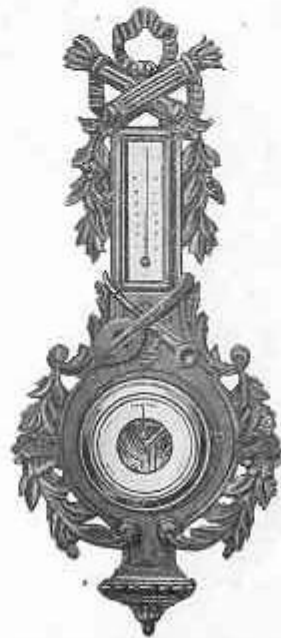
N° 304
420 X 230, cadran 120



N° 590
670 X 250, cadran 120



N° 788
620 X 340, cadran 120



N° 681
620 X 290, cadran 100



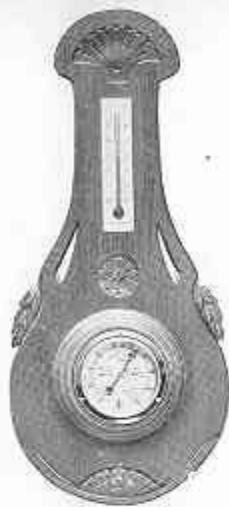
N° 300
650 X 260, cadran 100



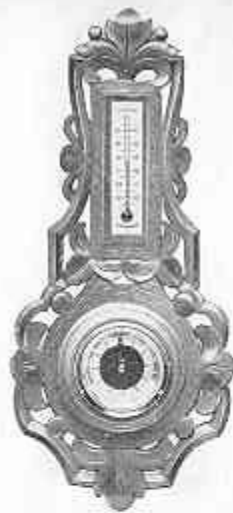
N° 251
570 × 270, cadran 89



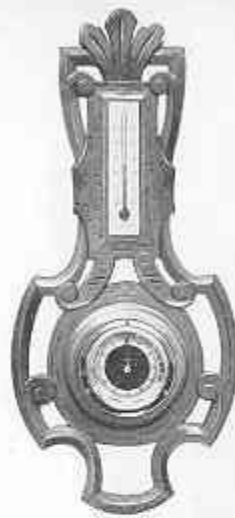
N° 72
550 × 210, cadran 100



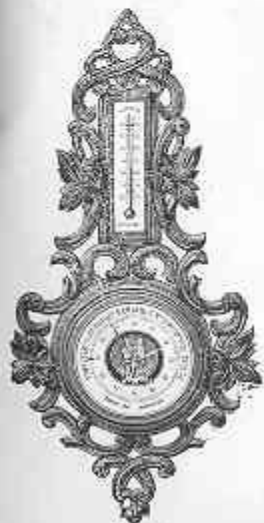
N° 250
510 × 210, cadran 89



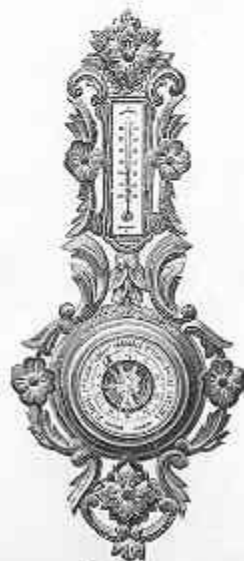
N° 253
500 × 225, cadran 80



N° 469
590 × 230, cadran 80



N° 767
540 × 370, cadran 120



N° 760
580 × 220, cadran 100



N° 262
520 × 240, cadran 80



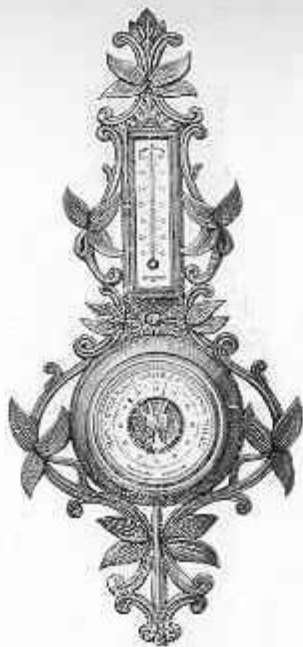
N° 767
580 × 250, cadran 100



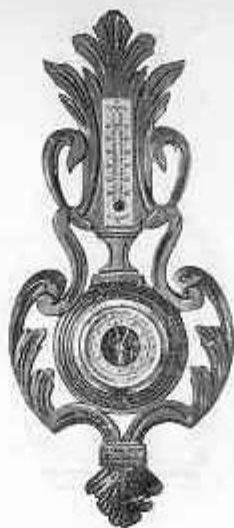
N° 760
550 × 250, cadran 100



N° 762
600 X 250, cadran 300



N° 763
680 X 300, cadran 120



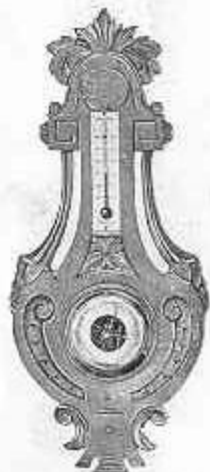
N° 571
320 X 250, cadran 50



N° 68
620 X 240, cadran 50



N° 891
600 X 250, cadran 150



N° 09
400 X 220, cadran 50



N° 70
480 X 305, cadran 80



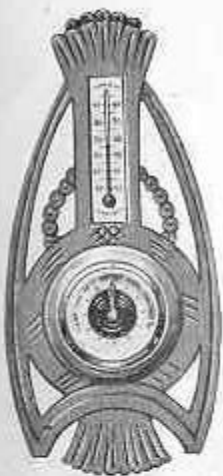
N° 177
480 X 220, cadran 50



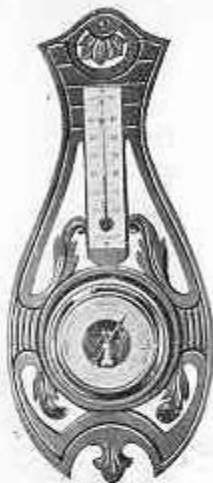
N° 105
470 X 200, cadran 50



N° 751
330 X 240, cadran 80



N° 108
120 × 100, cadran 80



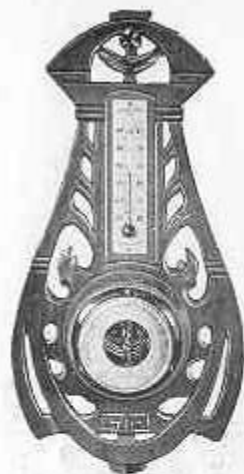
N° 109
160 × 200, cadran 80



N° 110
160 × 200, cadran 80



N° 111
120 × 200, cadran 80



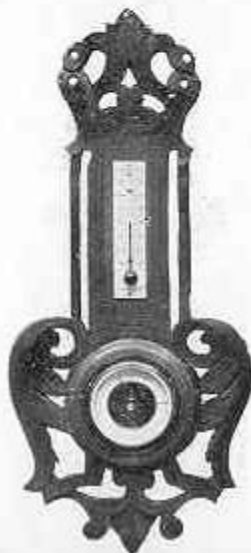
N° 112
160 × 200, cadran 80



N° 71
120 × 180, cadran 80



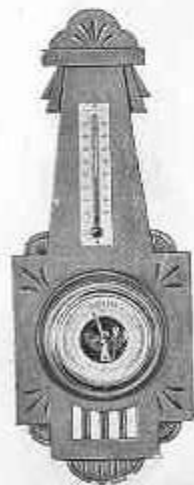
N° 102
160 × 120, cadran 80



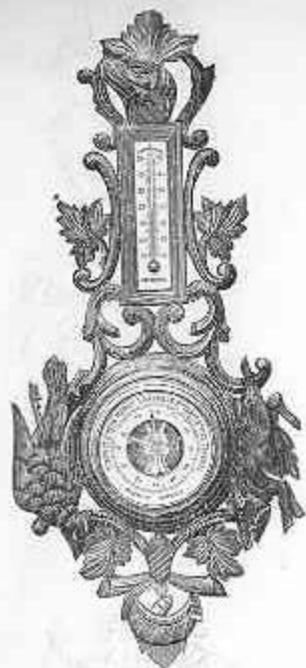
N° 318
140 × 215, cadran 80



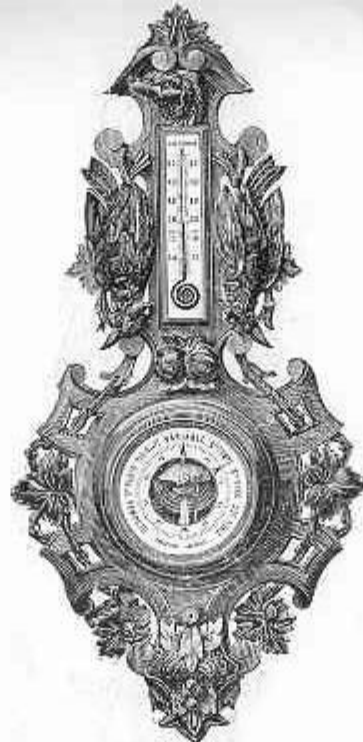
N° 73
100 × 150, cadran 100



N° 206
100 × 150, cadran 100



N° 781
430 × 290, cadran 100
N° 764
340 × 256, cadran 120



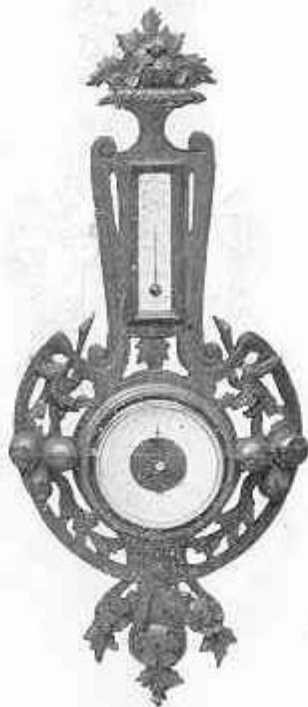
N° 780
760 × 580, cadran 140



N° 555
680 × 340, cadran 120



N° 556
100 × 210, cadran 80



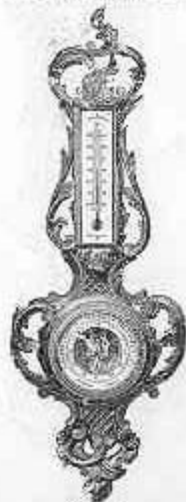
N° 507
480 × 250, cadran 120



N° 586
450 × 210, cadran 90



N° 582
650 × 290, cadran 120



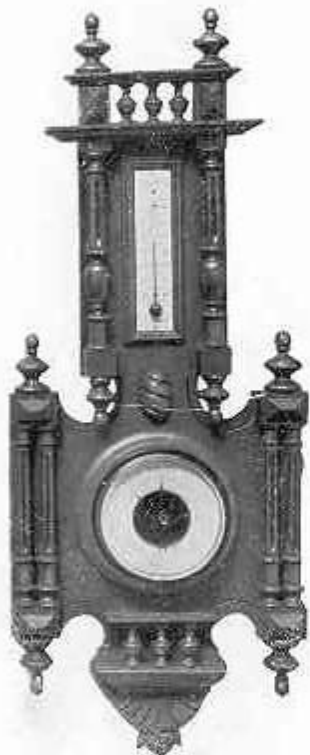
N° 755
500 × 180, cadran 80



N° 758
170 × 310, cuadro 100



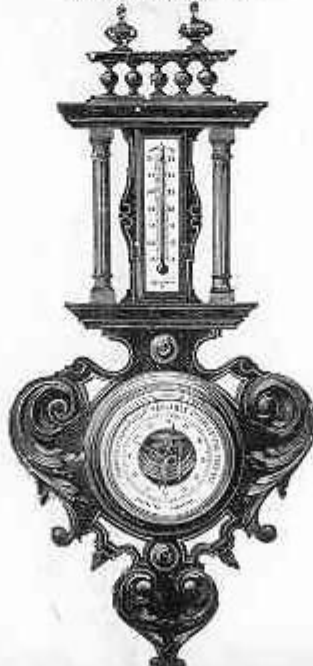
N° 579
170 × 290, cuadro 100



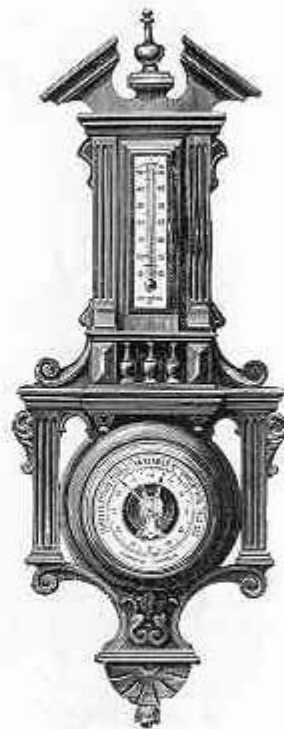
N° 570
140 × 280, cuadro 120



N° 772
170 × 270, cuadro 100



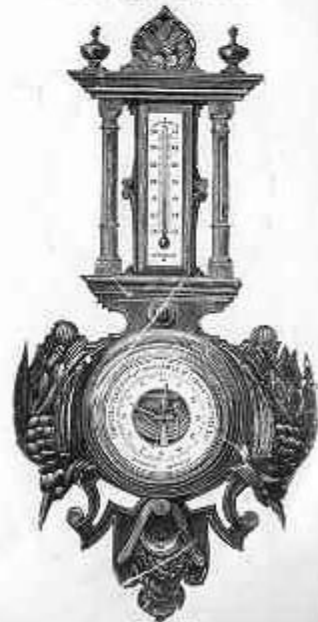
N° 773
160 × 290, cuadro 120



N° 771
170 × 260, cuadro 120



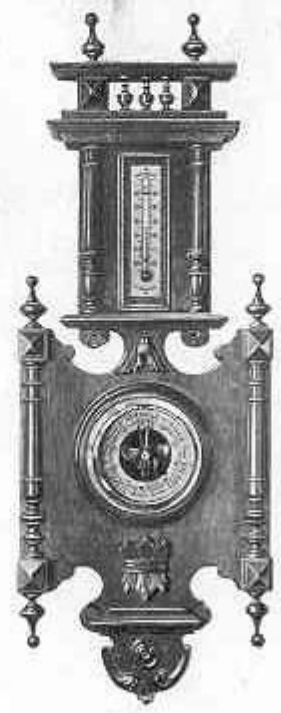
N° 380
160 × 220, cuadro 100



N° 776
160 × 310, cuadro 120



N° 247
620 X 270, ширина 100



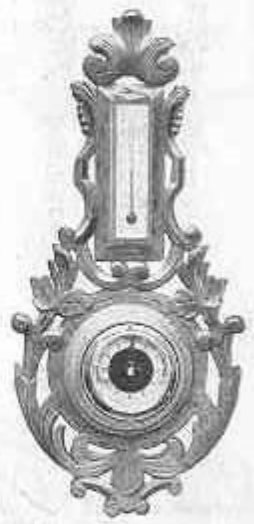
N° 243
700 X 260, ширина 100



N° 21
700 X 300, ширина 120
300 X 230, N° 208, ширина 100



N° 283
680 X 270, ширина 100



N° 257
540 X 230, ширина 80



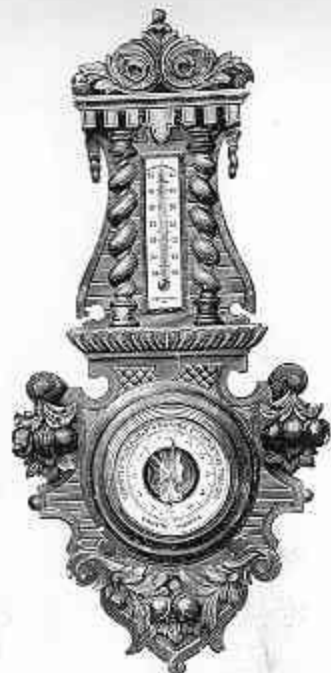
N° 772
160 × 310, cadran 130



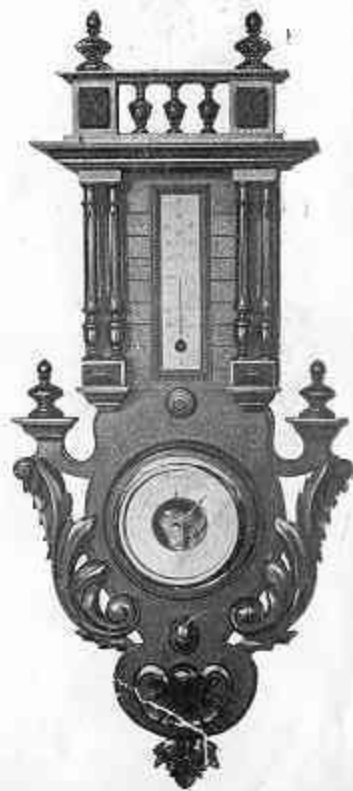
N° 774
670 × 310, cadran 120



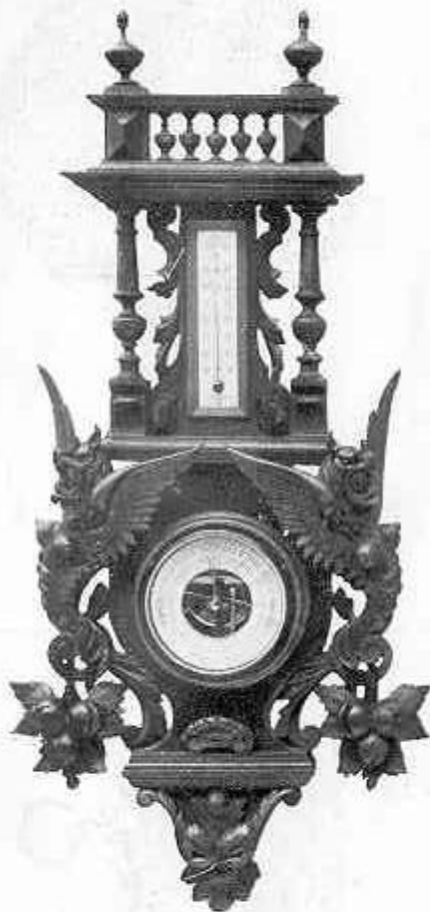
N° 888
800 × 330, cadran 120



N° 773
670 × 310, cadran 120



N° 9
750 × 330, cadran 140



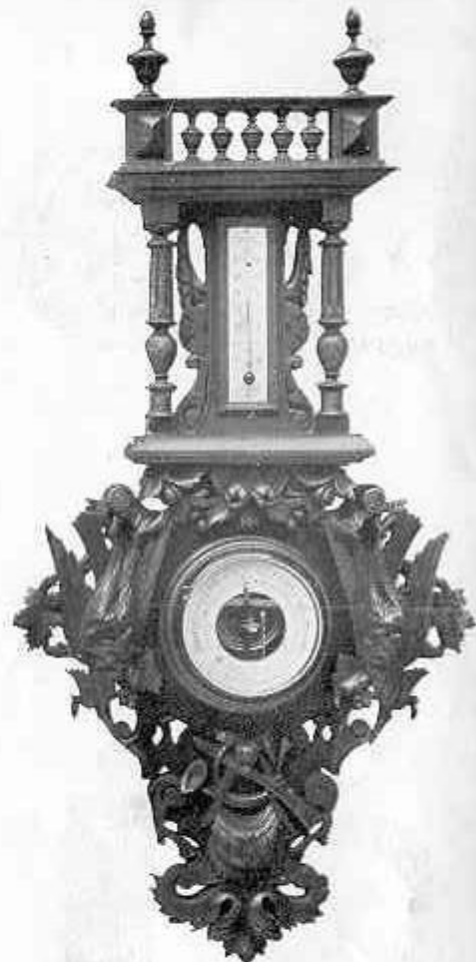
N° 503

200 X 410, hauteur 170



N° 117

160 X 255, hauteur 110

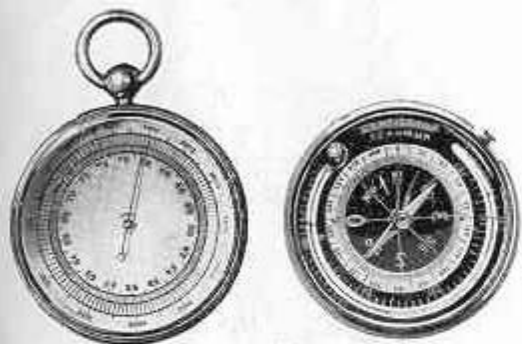


N° 508

120 X 373, hauteur 170

TROUSSE ALPINE ALTIMETRIQUE

ALTIMETRE DE POCHE A BOUSSOLE
AU DOS

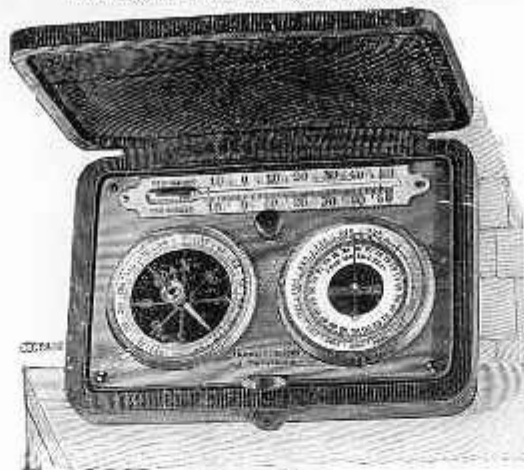


N° 857

ALTIMETRE POUR AUTOMOBILE



N° 875



N° 879

ALTIMETRE DE POCHE



N° 886

ALTIMETRE DE POCHE SAVONNETTE



N° 898



N° 895
105 x 105, hauteur 50



N° 872
Niveau à niveau, cadran 70



ALTIMETRE D'AVIATION

ALTIMETRE ENREGISTREUR
ou BAROGRAPHE



N° 873

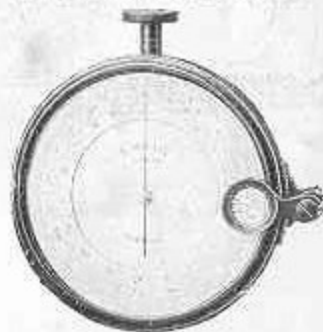


N° 874
Cadran 90



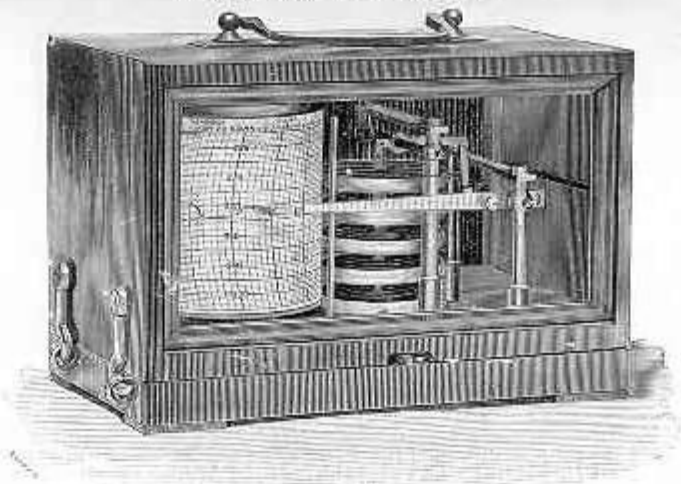
N° 870
Cadran 70, 110

BAROMETRE ALTIMETRIQUE
à VERNIER et LOUPE MOBILE



N° 871
Cadran 110

BAROMETRE ENREGISTREUR



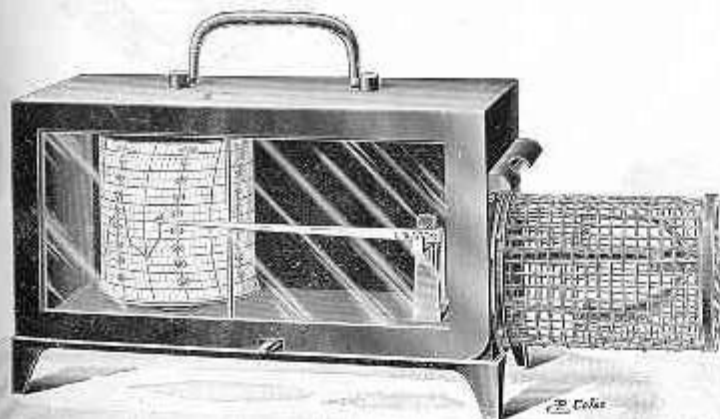
Boite arajou, 1 glace

	Ensemble	Cylindre	Poids
N° 400	260 × 120 × 140	67 ^g / ₁₀₀	1 k. 000
N° 401	300 × 150 × 180	93 ^g / ₁₀₀	2 k. 500
N° 402	410 × 200 × 280	125 ^g / ₁₀₀	5 k. 800

Boite arajou, 1 glace

	Ensemble	Cylindre	Poids
N° 400	260 × 110 × 140	67 ^g / ₁₀₀	1 k. 500
N° 401	300 × 150 × 180	93 ^g / ₁₀₀	3 k.
N° 402	410 × 200 × 280	125 ^g / ₁₀₀	5 k. 900

THERMOMETRE ENREGISTREUR

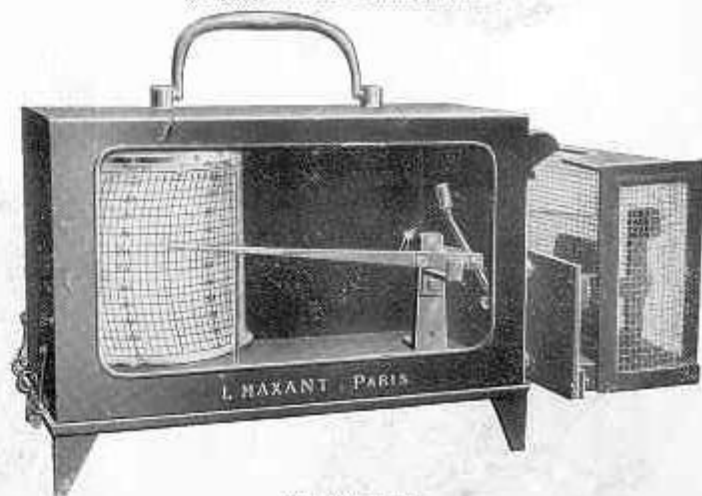


N° 65 et 66

		Ensemble	Cylindre	Poids
N° 65	boite tôle vernie	115 × 250 × 100	67 ^g / ₁₀₀	2 k. 200
N° 66	—	190 × 350 × 140	93 ^g / ₁₀₀	3 k. 900
N° 65	boite arajou 1 glace	150 × 300 × 110	67 ^g / ₁₀₀	1 k. 700
N° 66	—	185 × 310 × 150	93 ^g / ₁₀₀	2 k. 800

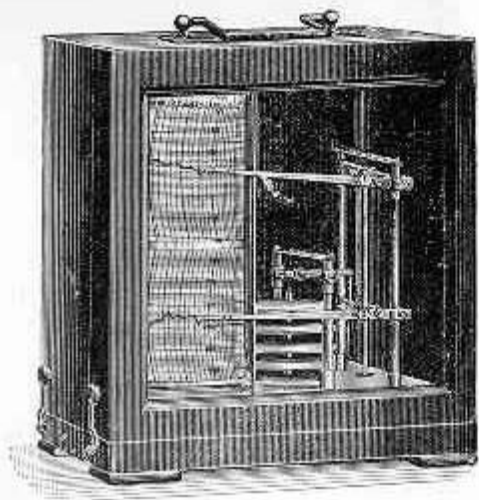
Dans les N° 65 et 66 le tube thermométrique est encastré dans la boîte.

HYGROMETRE ENREGISTREUR



N° 168 et 170

		Ensemble	Cylindre	Poids
N° 168	boite tôle vernie	180 × 350 × 170	67 ^g / ₁₀₀	2 k. 500
N° 170	—	190 × 390 × 225	93 ^g / ₁₀₀	4 k. 500



	Ensemblement	Spéciale	Poids approx.
N° 1236	Tablet. cyl. verre 300 × 180 × 110	87 %	2 k. 500
	Tablet. acryl. 250 × 200 × 115	87 %	2 k.
N° 1232	Tablet. cyl. verre 310 × 220 × 110	83 %	1 k. 600
	Tablet. acryl. — — —	83 %	1 k.

POSTE METEOROLOGIQUE



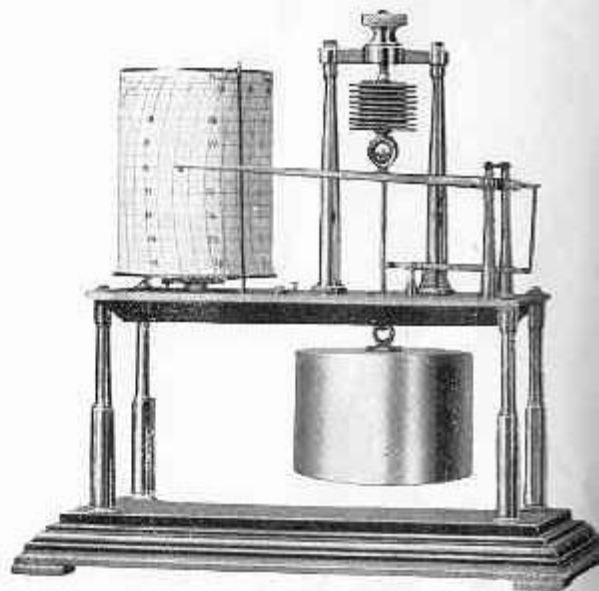
N° 414

Aéri en tôle vernie.

Ensemblement : hauteur 410, largeur 420, profondeur 270
Poids approximatif 18 k. 500

N° 413, modèle plus petit, 300 × 220 × 170
Poids environ 5 k. 500

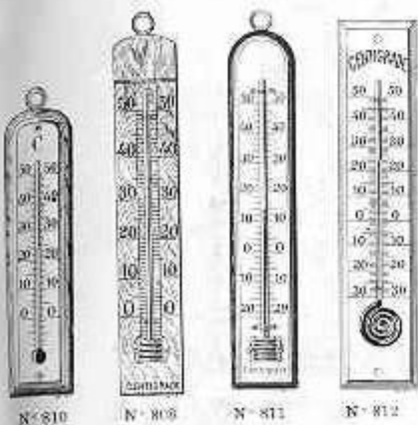
Dans ce modèle, les parties sensibles, élément thermométrique et chapeau, se trouvent placés en dehors de l'aéri.



N° 411

Ensemblement 480 × 180 × 250
Diamètre du cylindre 125 mm

THERMOMETRES



HYGROMETRES A CHEVEUX



N° 805 mm

HYGROMETRE de SAUSSURE

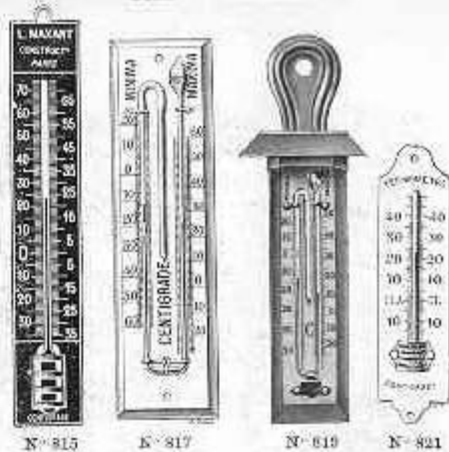


Fig. 87



N° 804

THERMOMETRES

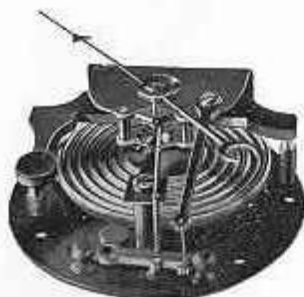


BAROMETRE BOITE MARINE



N° 800

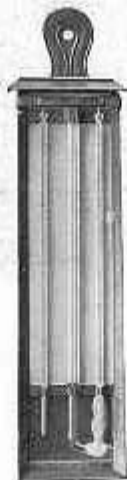
Diamètre extérieur .. 180
— du cadran .. 140



BAROMETRE à Ressort Centre système Vidie

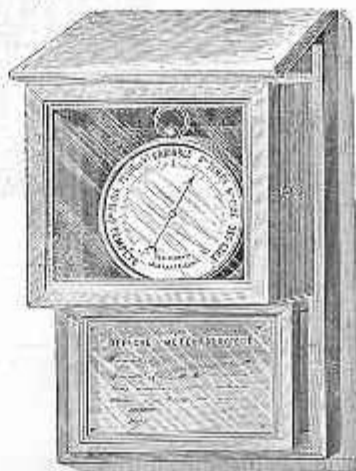
Type de nos mouvements dits à ressort centré de qualité supérieure, chez Galte, que nous montrons dans tous nos catalogues.

PSYCHROMETRE d'AUGUST



N° 84

BAROMETRE OFFICIEL adopté dans toutes les communes de France



N° 400

HORLOGE à TROTTEUSE BOITE MARINE



N° 600

Diamètre extérieur .. 180
— du cadran .. 140